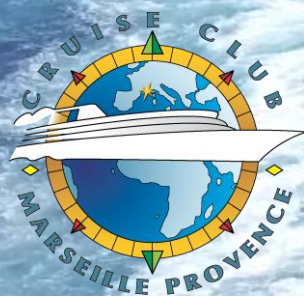


CONTRAT de FILIERE TOURISME DE CROISIERE

Restitution 1^{er} volet du plan d'actions jeudi 06 février 2020



Le réseau des



CÔTE d'AZUR
FRANCE



Anne Sophie Peyran
Marketing manager
groupe Riviera Ports /
French Riviera Cruise Club



Jennifer Salles-Barbosa
Conseillère régionale
Présidente de la
Commission Tourisme



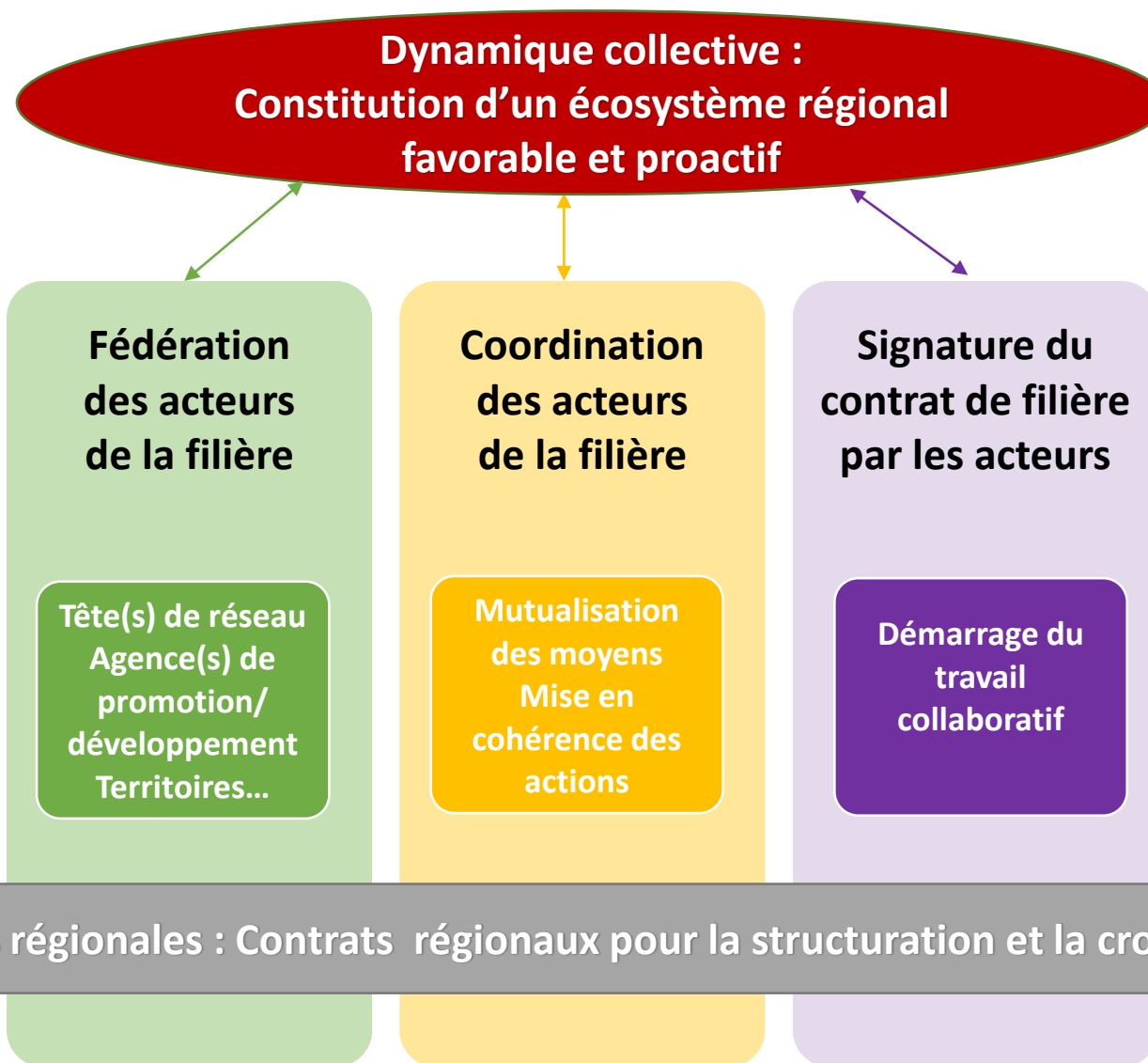
Laurence Cananzi
Présidente
Var Provence Cruise Club



Jean-François Suhas,
Président
Marseille Provence Cruise Club



Esprit des contrats de filière



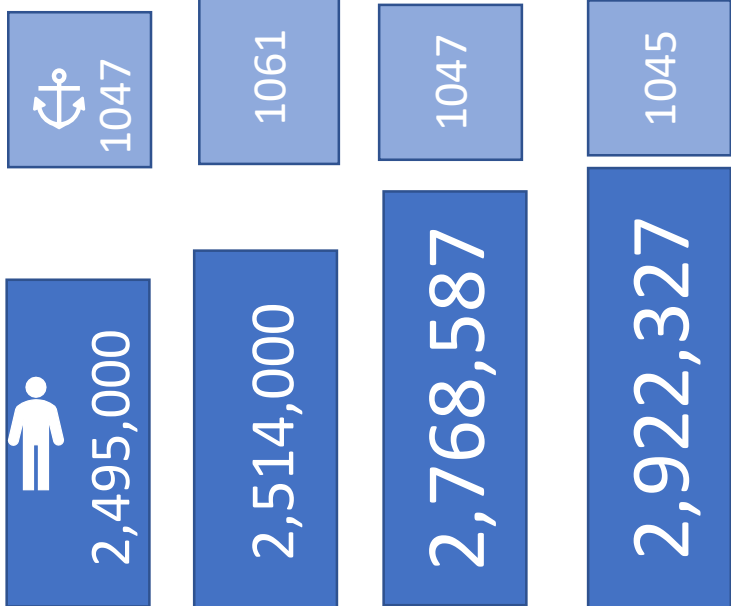
CHIFFRES CLÉS FRANCE / RÉGION

MARITIME

2017 2018 2019 2020

FRANCE 6,1 M 6,3 M LES CHIFFRES A
DECOUVRIR
PRINTEMPS 2020

REGION



17 PORTS MARITIMES
6 PORTS FLUVIAUX

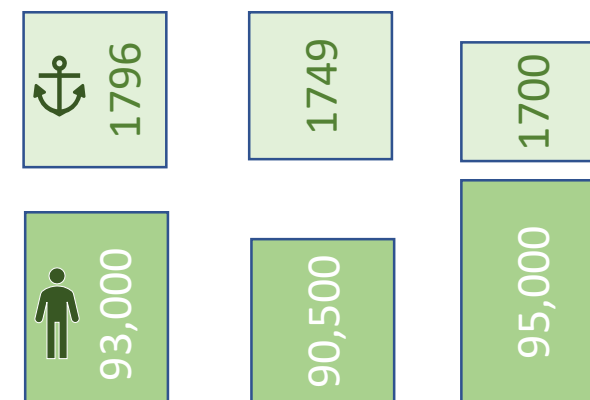


FLUVIAL

2017 2018 2019

FRANCE 404,700 438,050 CHIFFRES A
DECOUVRIR
PRINTEMPS
2020 ?

REGION



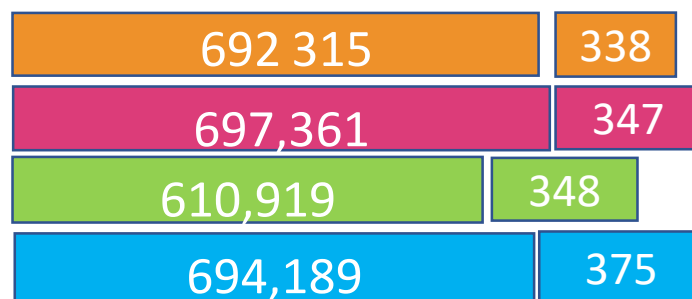
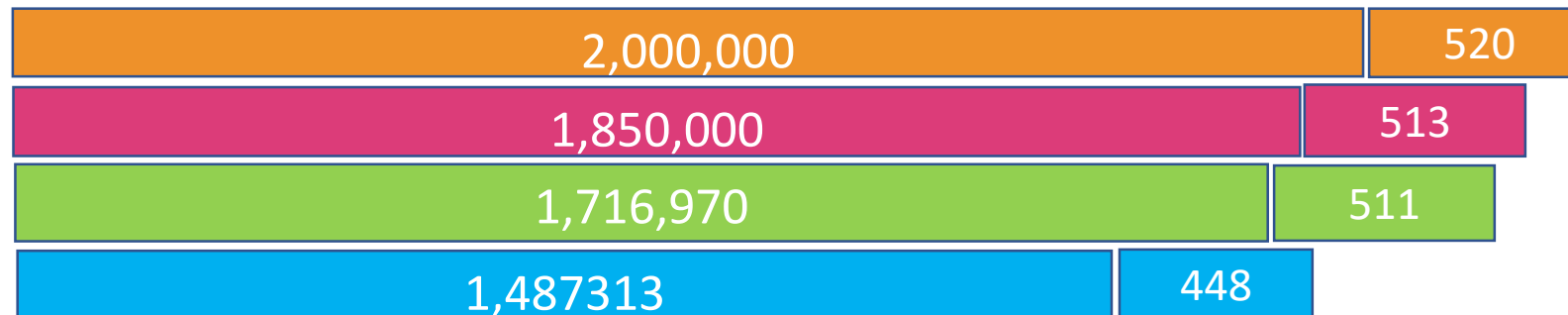
Ports maritimes Région Sud = 8,9 % du trafic Méditerranéen
= 50% du trafic en France

NOS PORTS MARITIMES RÉGIONAUX À LA LOUPE



MOUVEMENTS PASSAGERS 

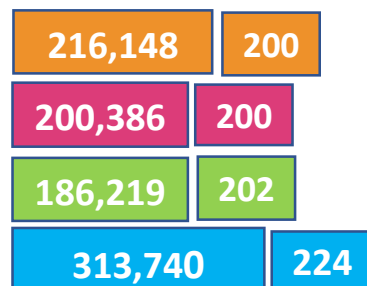
ESCALES 



- 2020
- 2019
- 2018
- 2017



Une offre



NB DE COMPAGNIES EN ESCALE :
35 EN MOYENNE /AN (SUR LES QUELQUES 60
 COMPAGNIES DE CROISIÈRE AU MONDE)

LES 4 GRANDS AXES DU CONTRAT DE FILIÈRE TOURISME DE CROISIÈRE



1. LA TRANSITION ÉNERGÉTIQUE

ACTION EMBLEMATIQUE :

BLUE MARITIME SUMMIT MARSEILLE PROVENCE

CRUISE INITIATIVES



LES 4 GRANDS AXES DU CONTRAT DE FILIÈRE TOURISME DE CROISIÈRE



2. RENFORCEMENT DE LA NOTORIÉTÉ DE LA RÉGION SUD COMME DESTINATION CROISIÈRE

SILVERSEA



EDUCTOURS



Program EAST VAR PROVENCE

Green Ecotour in Estérel Côte d'Azur

Friday October 4: Organic candle dinner in an Ecolodge

Saturday October 5: Birdwatching and kayaking on l'Argens river, visit of roman Fréjus « Pompei of south of France », E-bike and kayaking in Roquebrune (chocolate maker tour and Chocolate Museum), Wine tasting at Clos des Roses Vineyard, **St-Raphaël** by night (a taste of French Riviera & La Belle Epoque).

Sunday October 6: Visit of Tourrettes (Open Air Museum) – Fayence and Seillans, elected one of the most beautiful villages of France, lunch at Domaine de Terreblanche (golf) – **Departure Nice Airport**

SALONS

VIDEOS TUTORIELS

(EN COLLABORATION AVEC
ATOUT FRANCE)

WEBINAIRE

MISSIONS

Program French Riviera

Friday October 4: Diner « Feet in the sand »!

Saturday October 5: Ready for an experience - Timing: full day 9am - 5pm

The guests will discover the Cote d'Azur in the fleet of **Vintage Cars!** An unforgettable journey along the French coast in the legendary cars and discover also the countryside with the lovely Provencal villages such as Valbonne, Biot, St Paul de Vence ...

Following the arranged road map and navigation, the guests will take a marvelous costal drive, passing through the most picturesque parts of the shoreline and the nice spots of our region.

Selection of the dream cars such as: Ford Mustang, Fiat 124 Spider or Alfa Romeo Spider

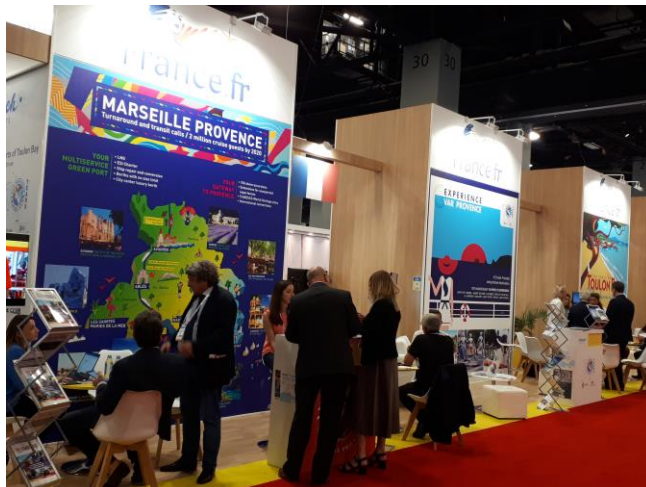
Blowing Experience : Verrierie Pierini, Biot

Housed in an ancient oil-making mill from the 15th Century, the galerie PIERINI - Verre Contemporain benefits from an exceptional setting, harmoniously blending both the historical and artistic heritage of the Biot region. In this edifice, which was partly built with stones from the ancient fortress of Biot, Robert and Antoine really let their inspiration get free.

Private demonstration with explanations before experimenting glass-blowing.

Sunday October 6: Time to say bye bye

Programm depending on your flight return – **Departure Nice Airport**



LES 4 GRANDS AXES DU CONTRAT DE FILIÈRE TOURISME DE CROISIÈRE



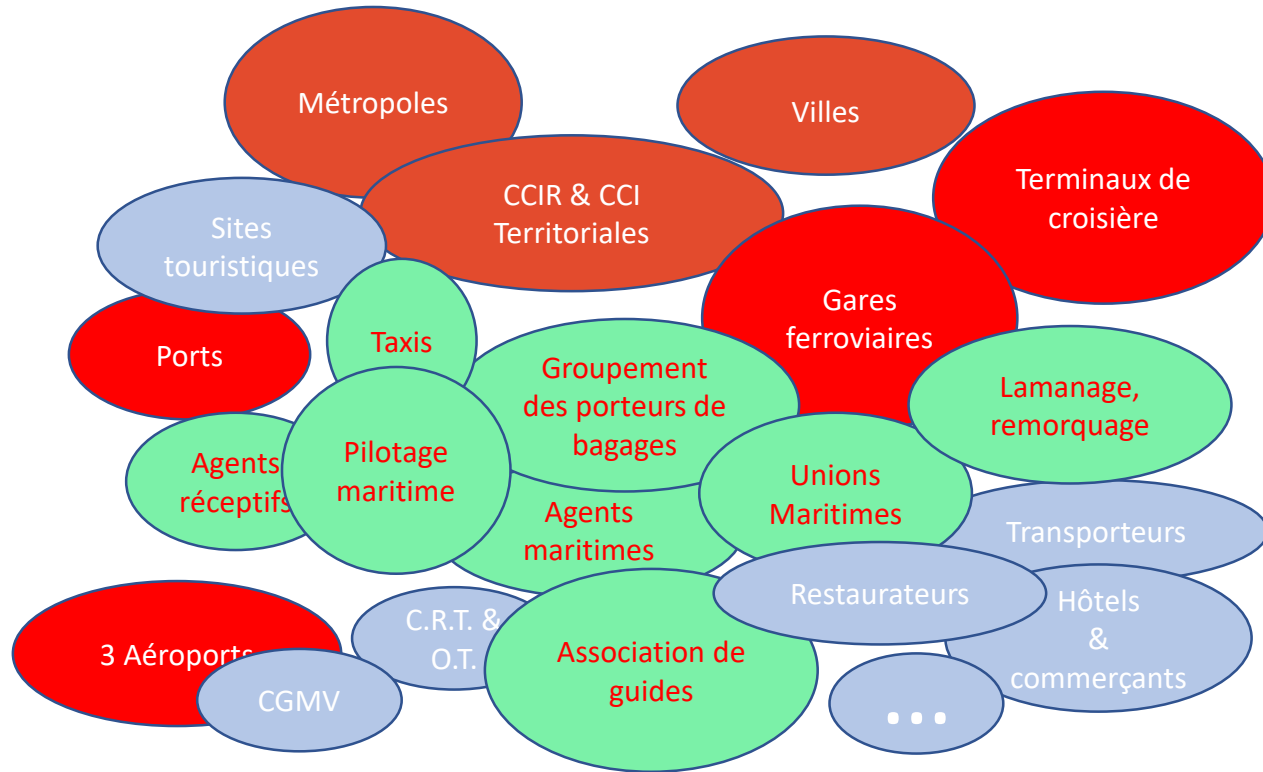
3. LEVIER DU DEVELOPPEMENT ECONOMIQUE :

Impact direct & indirect 148 M€	+	Impact induit 282 M€	=	430 M€ de Retombées économiques totales (Etude BVA 2017)
Emplois directs & indirects 850	+	Emplois induits 1600	=	2450 Emplois équivalent temps plein

LES 4 GRANDS AXES DU CONTRAT DE FILIÈRE TOURISME DE CROISIÈRE



4. FAIRE DU CROISIÉRISTE UN AMBASSADEUR DE LA DESTINATION



PRE POST

3 Clubs croisière, une grande variété de séjours possibles

SEJOUR AVANT OU APRES CROISIÈRE - CLASSIQUE

Un séjour Régional dit « Classique » pour tout nouveau venu dans notre région, qui peut s'intégrer avant ou après une croisière et permet en quelques jours d'explorer le territoire et ses trois ports phares incluant des incontournables et des nuitées équilibrées.

JOURNÉE 1

Une première journée dédiée à la découverte de Marseille.

La ville déboule par Notre-Dame de la Garde et se poursuit par l'île de St-Victor dont les ruines romaines sont assez proches du Moyen Âge. Le croquis par le Four des Hermines propose d'explorer ces ruines et son défilé avant de découvrir que se cache derrière le toit de l'abbaye des Augustins, l'abbaye de la Croix, qui sera visitée au début de la journée.

Photo d'arrêt
Port de Marseille

JOURNÉE 2

Plongés dans le Ciel des Alpes avec le visite de Palais des Papes pour occuper la majeure partie de la matinée avant un temps libre que vous voudrez à profit pour explorer les sites proches de l'église de la Vierge. À midi, vous pouvez profiter de la vue sur la mer et la montagne d'après un croquis de l'abbaye de la Vierge de la Montagne. Avec le déjeuner, c'est une autre découverte que vous partagez, possible du Canal Venetien et une de la visite de l'abbaye de la Vierge de la Montagne. Tous les détails sont disponibles dans le dossier de la Croisière.

Cet après-midi est dédié aux sites en Provence pour découvrir cette belle de paysages avec ses incontournables provençaux.

Photo d'arrêt
Église de la Vierge de la Montagne à Aix en Provence, Camille Mouton

« Ce programme est adaptable en programme avant ou après croisière et peut s'opérer avec des ajustements depuis l'un ou l'autre des points de départ choisis »

JOURNÉE 3

Une journée dédiée à la découverte de Toulon.

Une journée dédiée à la découverte de Toulon. Le croquis par le Four des Hermines propose d'explorer les ruines de la ville romaine et son défilé avant de découvrir que se cache derrière le toit de l'abbaye de la Croix, qui sera visitée au début de la journée.

Photo d'arrêt
Port de Toulon

JOURNÉE 4

Après la découverte de la ville de Toulon, vous pouvez profiter de la vue sur la mer et la montagne d'après un croquis de l'abbaye de la Croix, qui sera visitée au début de la journée.

Photo d'arrêt
Port de Toulon

JOURNÉE 5

Après la découverte de la ville de Toulon, vous pouvez profiter de la vue sur la mer et la montagne d'après un croquis de l'abbaye de la Croix, qui sera visitée au début de la journée.

Photo d'arrêt
Port de Toulon



OPÉRATIONS ACCUEIL CLIENTS

CRUISE Provence & Côte d'Azur

17 maritime ports
 6 river ports



CONTRAT de FILIERE TOURISME DE CROISIERE 2^e volet plan actions 2020 – 2021



REGION SUD PROVENCE ALPES CÔTE D'AZUR
 PROVENCE ALPES CÔTE D'AZUR
 CÔTE d'AZUR
 SUBLIME



DANS LA CONTINUITÉ DU PLAN 1

ACCOMPAGNER ET RENFORCER LA TRANSITION ECO-ÉNERGÉTIQUE

- SUIVI DES CHARTES
- GESTION DES FLUX
- OFFRE D'EXCURSIONS ET DE SÉJOURS ECO-RESPONSABLES



CONTINUER DE PROMOUVOIR LA DESTINATION RÉGION SUD :
UNE DESTINATION CROISIÈRE LEADER ET MODÈLE

ŒUVRER POUR L'EXCELLENCE DE L'ACCUEIL

- DES OPÉRATIONS COMMUNES AVEC NOS PARTENAIRES A DESTINATION DES CROISIÉRISTES
- DES MESURES ENGAGÉES POUR MONTER EN QUALITÉ DANS L'ACCOMPAGNEMENT DES CROISIÉRISTES



PARTICIPER AU DEVELOPPEMENT ECONOMIQUE DU TERRITOIRE : MEDITERRANÉE, RHÔNE ET ARRIERE-PAYS

- UN VOLET FLUVIAL FORT
- UN OBSERVATOIRE RÉGIONAL DE LA CROISIÈRE



Clôture par le Président de la Région Provence-Alpes-Côte d'Azur Président de Régions de France



Merci de votre attention

