

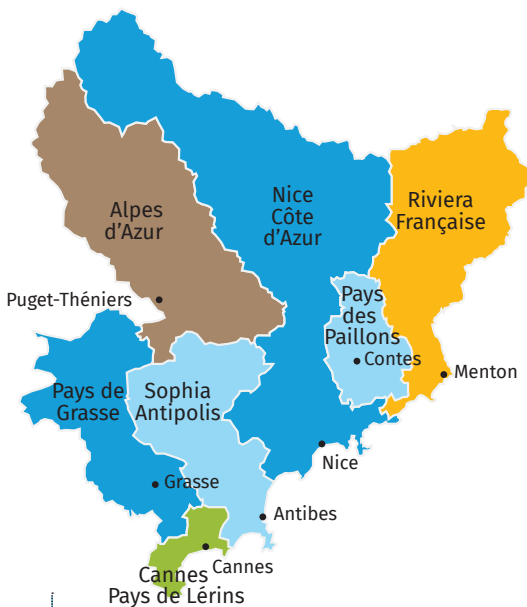


# LES ALPES-MARITIMES



**163**  
communes

**7 EPCI**  
(Établissements Publics de  
Coopération Intercommunale)



**166 267**  
établissements

**DONT :** **90 532**  
inscrits au RCS

**60**  
milliards €  
de chiffre d'affaires HT



# POPULATION

RECENSEMENT 2018



## 1 086 219

POPULATION TOTALE

### POPULATION PAR ÂGE

0-14 ans	170 781
15-29 ans	169 178
30-44 ans	195 537
45-59 ans	218 770
60-74 ans	196 409
75 ans ou +	135 544

### POPULATION PAR TERRITOIRE

<b>Métropole</b>	
Nice Côte d'Azur.....	<b>540 281</b>
dont Nice .....	341 032
<b>Communauté d'Agglomération</b>	
Sophia Antipolis .....	<b>177 077</b>
dont Antibes .....	72 915
<b>Communauté d'Agglomération</b>	
Cannes Pays de Lérins ...	<b>158 111</b>
dont Cannes .....	73 965
<b>Communauté d'Agglomération</b>	
du Pays de Grasse .....	<b>100 188</b>
dont Grasse .....	48 865
<b>Communauté d'Agglomération</b>	
de la Riviera Française .....	<b>73 935</b>
dont Menton .....	30 231
<b>Communauté de Communes</b>	
du Pays des Pailions .....	<b>26 950</b>
<b>Communauté de Communes</b>	
Alpes d'Azur .....	<b>9 677</b>

### TAUX DÉMOGRAPHIQUES


2013 à 2018

Taux d'évolution  
annuel moyen dû au :



0,1%

- solde naturel  0,0%

- solde apparent des entrées-sorties  0,1%

# FORMATION

ANNÉE SCOLAIRE 2020 - 2021

  
**668**  
publics

**770**  
établissements  
scolaires

  
**102**  
privés<sup>(1)</sup>

91 832  
1<sup>er</sup> degré  
72 495  
2<sup>d</sup> degré

**191 221**  
effectifs scolaires

11 444  
1<sup>er</sup> degré<sup>(1)</sup>  
15 450  
2<sup>d</sup> degré<sup>(1)</sup>

Nombre d'étudiants des universités  
(2020/2021)..... 41 056

Nombre d'apprentis (2019/2020)  
..... 11 723

(1) Établissements sous et hors contrat

# EMPLOI

EN 2020



**480 268**  
actifs ayant un emploi <sup>(2)</sup>



Industrie	6,5 %
Construction	7,2 %
Commerce	14,2 %
Services	72,1 % (y compris le secteur public)

(2) Estimations SIRIUS-CCI.

## MASSE SALARIALE DE L'EMPLOI PRIVÉ PAR SECTEUR D'ACTIVITÉ

**8 447** millions €

Industrie	1 150 M€
Construction	601 M€
Commerce	1 483 M€
Services	5 213 M€

## MASSE SALARIALE DE L'EMPLOI PRIVÉ PAR EPCI

Métropole Nice Côte d'Azur	46,3 %
Sophia Antipolis	27,1 %
Cannes Pays de Lérins	15,9 %
Pays de Grasse	7,1 %
Riviera Française	2,4 %
Pays des Paillons	1,0 %
Alpes d'Azur	0,2 %

## CHÔMAGE

**74 950**

Demandeurs d'emploi cat. A  
(à fin décembre)

Les demandeurs d'emploi de catégorie A sont des personnes sans emploi, tenues de faire des actes positifs de recherche d'emploi.

Taux de chômage au 4<sup>e</sup> trimestre **8,9 %**

Population couverte<sup>(3)</sup> par le RSA au 4<sup>e</sup> trimestre **49 504**

(3) Bénéficiaires en fin de mois RSA + conjoints + enfants

# ENTREPRISES

EN 2020



**21 949**  
créations d'entreprises  
Source : Insee

**16 585**  
entreprises individuelles

**1 030**  
défaillances d'entreprises  
(liquidations judiciaires)

# TRANSPORT

EN 2020



## AÉROPORT NICE CÔTE D'AZUR

Passagers : ..... 4 580 459  
arrivées + départs + transit 1 fois

Avions : ..... 74 716  
arrivées + départs

Fret (en tonnes) : ..... 2 459

## AÉROPORT CANNES-MANDELIEU

Avions : ..... 58 922  
arrivées + départs

Passagers : ..... 6 246  
arrivées + départs

## TRAMWAY



Passagers : ..... 42 100 000

## SNCF

Nombre : ..... 15 242 629  
montées/descentes  
(Alpes-Maritimes)

Nombre : ..... 3 739 638  
montées/descentes (Monaco)



## PORT DE NICE

Passagers : ..... 221 740  
arrivées + départs

**DONT :**  
passagers croisières ..... 6 190  
passagers Corse ..... 219 257

Marchandises ..... 218 113  
(en tonnes)

## PORT DE VILLEFRANCHE-SUR-MER

Passagers croisières ..... 0

## PORT DE CANNES<sup>(4)</sup>

Passagers croisières ..... 0

<sup>(4)</sup> Le port de Cannes opère les escales de croisière pour la ville d'Antibes

# LOGEMENTS

RECENSEMENT 2018

## PARC DES LOGEMENTS

Résidences principales ..... 512 563

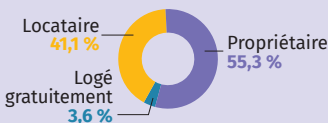
Résidences secondaires et  
logements occasionnels ..... 195 105

Logements vacants ..... 64 648



772 317  
logements

## RÉSIDENCES PRINCIPALES SELON LE STATUT D'OCCUPATION



# FISCALITÉ

EN 2020



Montant de la TVA  
(encaissements hors DGE)

**1 936**  
millions €

Impôt net total  
sur le revenu

**1 748**  
millions €

# BUDGET PRIMITIF

DU DÉPARTEMENT POUR 2021

Dépenses  
départementales  
(hors gestion active de la dette)

**1 578**  
millions €

DONT :

Dépenses d'investissement

**426** millions €

Dépenses de fonctionnement

**1 152** millions €

# COMMERCE EXTÉRIEUR

EN 2020

**3,2** milliards €

EXPORTATIONS

DONT :

Allemagne 12,8 %   
 Italie 10,8 %   
 Etats-Unis 9,2 % 

**3,2** milliards €

IMPORTATIONS

DONT :

Italie 28,8 %   
 Chine 12,8 %   
 Allemagne 9,7 % 

	EXPORT	IMPORT
 Autres produits industriels .....	71,6 %	46,0 %
 Produits des industries agroalimentaires.....	10,8 %	10,8 %
 Équip mécanique, mat électriques, électroniques et informatiques .....	8,1 %	16,2 %
 Matériels de transport .....	6,7 %	21,7 %
 Produits agricoles, sylvicoles, pêche et aquaculture	1,5 %	3,9 %
 Hydrocarbures, ind. extractive, électricité, déchets.	0,9 %	0,1 %
 Objets d'art, d'antiquité et de collection .....	0,4 %	0,6 %
 Produits de l'édition et de la communication	0,1 %	0,5 %

La fiabilité des statistiques du Commerce Extérieur dépend de la rigueur avec laquelle les entreprises établissent les Déclarations d'Echanges de Biens (DEB). Les statistiques douanières portent uniquement sur les biens et non pas sur les services. Elles doivent être utilisées avec précaution.

# INDICATEURS ÉCONOMIQUES ET SOCIAUX DES ALPES-MARITIMES

EN 2020



	AM/PACA	AM/FRANCE
Population 2018	21,5 %	1,7 %
Population étrangère 2018	31,1 %	2,6 %
Emploi salarié privé	22,7 %	1,7 %
Demandeurs d'emploi de catégorie A	22,8 %	2,1 %
Population couverte par le RSA	14,5 %	1,2 %
Logements 2018	24,9 %	2,2 %
<i>dont résidences principales</i>	22,2 %	1,8 %
Logements commencés	22,2 %	1,9 %
Logements autorisés	20,8 %	1,6 %
Effectifs scolaires - 1 <sup>er</sup> et 2 <sup>d</sup> degré (année 2019/2020)	21 %	1,5 %
Impôt sur le revenu 2020	28,7 %	2,3 %
Valeur des importations	10,3 %	0,7 %
Valeur des exportations	15,2 %	0,8 %
Nombre de médecins	24 %	2,2 %
Équipements hôteliers 2019 (hôtels homologués)	29,0 %	3,5 %
Équipements hôteliers 2019 (chambres homologuées)	35,3 %	4,1 %
Camping-caravaning 2019 (emplacements homologués)	10,3 %	0,9 %

## Nombre d'établissements (champ marchand non agricole) :

Industrie manufacturière, extractive et autres	23 %	2,1 %
Construction	28,2 %	3,1 %
Commerce, transports, hébergement et restauration	26,1 %	2,8 %
Information et communication	30,3 %	2,3 %
Financiers et d'assurance	26,8 %	2,4 %
Immobiliers	34,3 %	4,5 %
Spécialisés, scientifiques, techniques	27,8 %	2,5 %
Activités de services administratifs et de soutien	31,7 %	4 %
Administrations publiques, enseignement, santé et action sociale	23,5 %	2,7 %
Arts, spectacles et activités récréatives	27,1 %	2,9 %
Autres activités de services	27,1 %	2,9 %
Prod. & distrib. d'eau, élect., gaz, vapeur, air cond.	9,3 %	0,7 %
Créations d'entreprises	26,4 %	2,7 %
Créations d'entreprises individuelles	26,8 %	2,7 %
Défaillances d'entreprises	32,7 %	3,3 %

Source : Aéroport Nice Côte d'Azur, Caisse d'Allocations Familiales, Conseil Départemental 06, Direction Régionale des Entreprises, de la Concurrence, de la Consommation, du Travail et de l'Emploi PACA, Direction Générale des Collectivités Locales, Direction des Ports de la Chambre de Commerce et d'Industrie Nice Côte d'Azur, Direction régionale de l'Environnement, de l'Aménagement et du Logement PACA, Direction Régionale des Finances Publiques PACA, Direction Nationale des Statistiques du Commerce Extérieur, Fichier MERIDIEN-CCI, INSEE, Observatoire Immobilier d'Habitat Côte d'Azur, Ordre National des Médecins, Pôle Emploi, Rectorat de l'Académie de Nice, Observatoire Economique SIRIUS-CCI, Touriscope Côte d'Azur, Université Nice Sophia Antipolis, URSSAF PACA

# SILVER ÉCONOMIE

Publication 2021

  
**10 600**  
emplois



**560**

établissements

**50% d'établissements  
positionnés dans  
le "Maintien à domicile".**

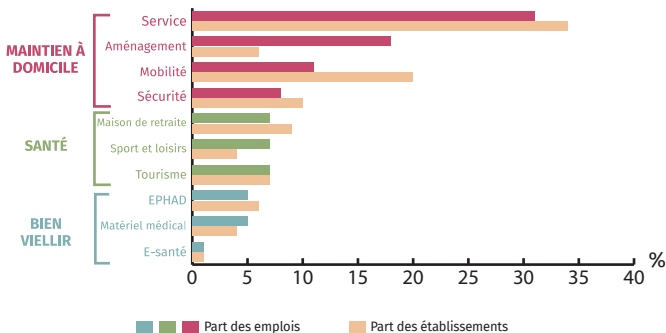
La Silver Économie désigne tous les produits, dispositifs et services destinés à améliorer la qualité et le confort de vie des personnes âgées de 60 ans et plus, appelées aussi « les seniors ».

Un véritable point de convergence est établi entre les seniors, en quête de solutions globales (E-santé, téléassistance enrichie, nouvelles pratiques de mobilité, nouveaux modes d'hébergement...), et les entreprises proposant des solutions standardisées ou à la carte.

**Trois grands segments de la Silver Économie se partagent le marché des seniors** : le « Maintien à domicile », la « Santé » et le secteur du « Bien-vieillir ».

## Répartition des établissements et des emplois

### par grands segment et par activité



Ces données sont issues de l'Etude SIRIUS-CCINCA «La Silver Economy en bonne forme dans les Alpes-Maritimes », disponible sur [www.cote-azur.cci.fr](http://www.cote-azur.cci.fr)



# NOUVELLES MOBILITÉS

Publication 2021



**274**  
millions €

de chiffre d'affaires



**128**  
établissements



**1 374**  
emplois

Les nouvelles mobilités désignent les activités relatives au déplacement d'usagers dans une forme innovante, associant le cas échéant des problématiques environnementales et/ou d'aide et d'inclusion des personnes.

Désormais intégrés comme un service global, les transports aident à connecter plusieurs modes, en recourant éventuellement à des solutions IT (Information Technology) dans un objectif d'optimisation du déplacement et/ou d'éco-responsabilité.

## Quatre grands vecteurs des nouvelles mobilités



Solutions IT



Mobilités émergentes



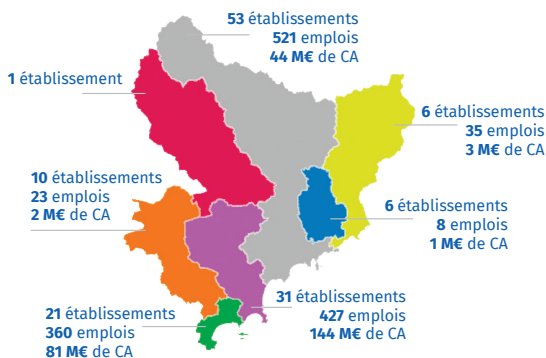
Solidarités et incitations



Vecteurs énergétiques

## Répartition des établissements et des emplois par EPCI

MÉTROPOLE NICE CÔTE D'AZUR ■  
CA DE SOPHIA ANTIPOLIS ■  
CA CANNES PAYS DE LÉRINS ■  
CA DE LA RIVIERA FRANÇAISE ■  
CA DU PAYS DE GRASSE ■  
CC ALPES D'AZUR ■  
CC DU PAYS DES PAILLONS ■  
CA : Communauté d'Agglomération  
CC : Communauté de Communes



# INDUSTRIE

AU 1<sup>er</sup> JANVIER 2021



4 022  
ÉTABLISSEMENTS

35 522  
EMPLOIS

Industries alimentaires	1 004	5 181
Réparation et installation machines et équipements	463	3 231
Autres industries manufacturières	408	1 130
Prod. et dist. électricité, gaz, vapeur, air conditionné	319	2 569
Fabrication de produits métalliques (sf machines et équip.)	236	1 719
Imprimerie et reproduction d'enregistrements	198	722
Industrie chimique	197	5 490
Fabrication d'autres prod. minéraux non métalliques	152	739
Industrie de l'habillement	132	384
Fabrication de meubles	130	328
Collecte, traitement, élimin. de déchets ; récupération	116	1 308
Fab. de produits informatiques, électroniques et optiques	80	2 314
Travail du bois et fabrication d'articles en bois	74	191
Fabrication de textiles	67	172
Fabrication de machines et équipements n.c.a.	64	752
Industrie du cuir et de la chaussure	52	135
Fabrication de boissons	48	95
Fabrication d'équipements électriques	47	1 530
Fabrication de prod. en caoutchouc et en plastique	37	443
Industries extractives	34	219
Industrie automobile	34	274
Collecte et traitement des eaux usées	32	339
Fabrication d'autres matériels de transport	31	2 115
Captage, traitement et distribution d'eau	28	1 115
Industrie pharmaceutique	14	2 486
Industrie du papier et du carton	13	169
Dépollution et autres services de gestion des déchets	8	367
Métallurgie	3	3
Cokéfaction et raffinage	1	2

# CONSTRUCTION

AU 1<sup>er</sup> JANVIER 2021



9 893  
ÉTABLISSEMENTS

32 633  
EMPLOIS

Travaux de construction spécialisés	8 484	26 893
Construction de bâtiments	1 297	4 214
Génie civil	112	1 526

# COMMERCE

AU 1<sup>er</sup> JANVIER 2021



22 820  
ÉTABLISSEMENTS

80 192  
EMPLOIS

Commerce de détail	15 447	52 657
Commerce de gros	4 487	18 003
Commerce & répar. automobile & motocycle	2 886	532

# SERVICES

AU 1<sup>er</sup> JANVIER 2021



53 797  
ÉTABLISSEMENTS

215 237  
EMPLOIS

Transports et entreposage	5 434	24 549
Hébergement et restauration	9 185	45 219
dont :		
hôtels et hébergements similaires	1 508	12 964
restaurants, restauration rapide, mobile et traiteurs	6 898	29 570
débits de boissons	779	2 685
Information et communication	3 172	22 954
Activités financières et d'assurance	4 977	13 948
Activités immobilières	8 408	14 125
Activités spécialisées, scientifiques et techniques	13 871	55 232
Activités de services administratifs et de soutien	1 525	4 043
Administration publique	4	708
Enseignement	1 130	3 853
Santé humaine et action sociale	1 229	16 132
Arts, spectacles et activités récréatives	1 239	5 403
Autres activités de services	3 623	9 071

Ces statistiques ont été établies à partir du fichier des ressortissants de la Chambre de Commerce et d'Industrie Nice Côte d'Azur pour l'Industrie, le BTP, le Commerce et les Services. Les comparaisons avec les années précédentes sont déconseillées en raison des difficultés de mise à jour des effectifs salariés.

# IMMOBILIER EN 2020

## HABITAT

### CONSTRUCTION

(séries en date réelle)

Logements commencés ..... 5 944

Logements autorisés ..... 6 096



### COMMERCIALISATION DES LOGEMENTS

Logements neufs mis en vente .. 2 402

Logements neufs vendus ..... 3 679

Logements neufs disponibles .. 2 422



## IMMOBILIER D'ENTREPRISE

### IMMOBILIER DE BUREAUX

Surface totale traitée (en m<sup>2</sup>) 62 500

Offre disponible (en m<sup>2</sup>) 100 000



### LOCAUX D'ACTIVITÉ

Surface totale traitée (en m<sup>2</sup>) 36 500

Offre disponible (en m<sup>2</sup>) .. 40 000

# ÉCONOMIE VERTE

Publication 2021

 **1,6**  
milliard €  
d'éco chiffre d'affaires

  
**956**  
établissements

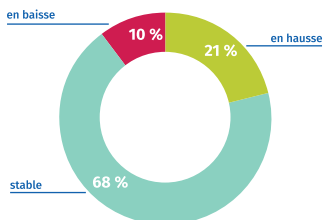
  
**8 300**  
emplois

La diversité des métiers de l'économie verte, son dynamisme économique et l'évolution du cadre réglementaire en font une des filières au plus fort potentiel de développement. Ce secteur en pleine croissance va aussi grandement bénéficier du plan de relance massif adopté par le gouvernement en 2020, qui met en exergue l'écologie, la compétitivité et la cohésion.

EPCI	Effectifs salariés	Nombre d'établissements
CA Cannes Pays de Lérins	1010	143
CA de la Riviera Française	137	24
CA de Sophia Antipolis	2031	246
CA du Pays de Grasse	673	100
CC Alpes d'Azur	83	13
CC du Pays des Paillons	125	24
Métropole Nice Côte d'Azur	4235	406
Total général	8294	956

## Tendances des éco-activités en 2020

en part du chiffre d'affaires total



# ENTREPRISES INNOVANTES

Publication 2021

 **10**  
années d'activité  
en moyenne

  
**492**  
entreprises  
innovantes

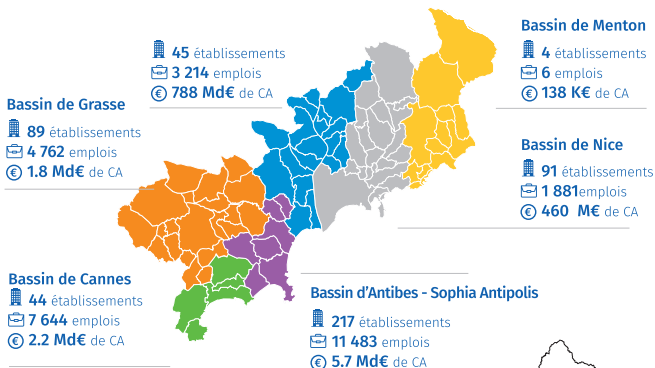
 **11**  
milliards €  
de chiffre d'affaires

  
**28 991**  
emplois

Dans le cadre de cette étude, une entreprise est considérée comme innovante si elle remplit un ou plusieurs critères d'inclusion tels que la publication d'un brevet ou participation dans un programme cadre européen.

Seules les activités privées sont prises en compte dans cette étude (entreprises, centres de recherche, etc.).

## Le poids de l'innovation par bassin économique



SIRIUS-CCI

# Observer pour agir

30

**ans d'expérience**

au service de l'analyse et  
de la connaissance économique  
des Alpes-Maritimes.

Retrouvez toute l'information économique  
sur [www.cote-azur.cci.fr](http://www.cote-azur.cci.fr)

[sirius@cote-azur.cci.fr](mailto:sirius@cote-azur.cci.fr)

**04 93 13 75 73**

*Appel gratuit depuis un poste fixe.*

Observatoire  
Économique Sirius



CCI NICE CÔTE D'AZUR