

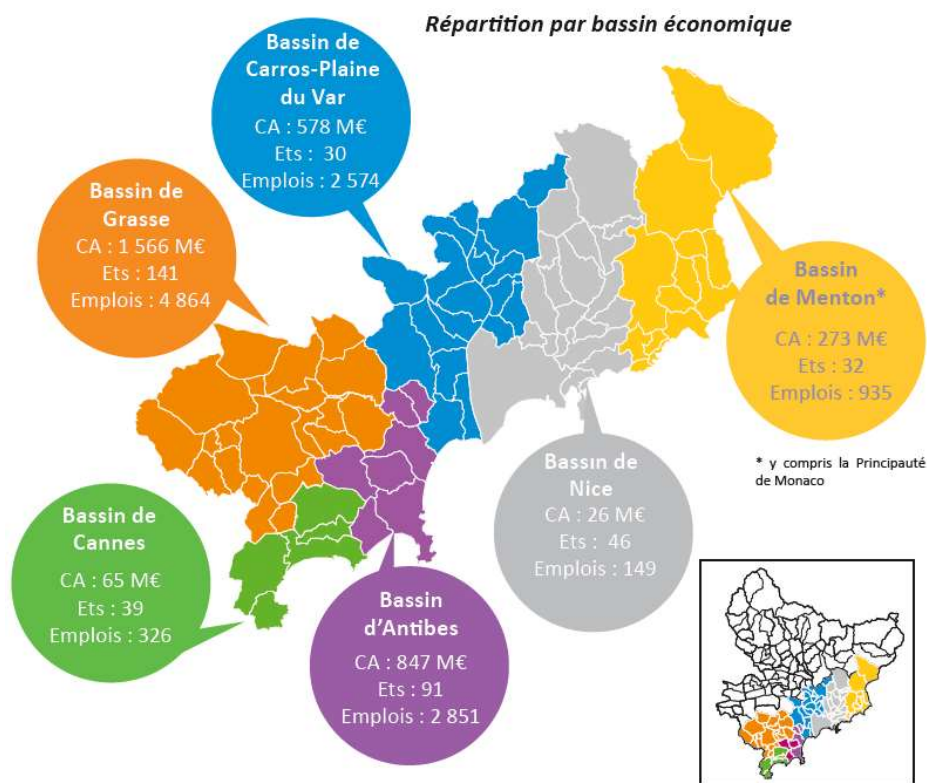


## Communiqué de presse

Nice, le 31/10/19

### La filière Sciences du Vivant : une activité et des implantations dynamiques

Représentant 11 700 emplois, les 379 établissements implantés sur la Côte d'Azur génèrent 3.4 Milliards de Chiffre d'affaires, dont 55% à l'export. Le bassin de Grasse qui représente à lui-seul plus d'1/3 des entreprises et des effectifs, contribue à près de de 50% du chiffre d'affaires de la filière Sciences du Vivant.



### Les caractéristiques du pôle Sciences du Vivant : dynamisme des implantations et rayonnement à l'international

Le pôle Science du Vivant a enregistré 33 nouvelles implantations en 2018 dont 12 sur le bassin d'Antibes et 10 sur le bassin de Grasse.

40% des entreprises répondantes à l'enquête ont une activité internationale. Les industries aromatiques et pharmaceutiques représentent à elles seules 3/4 de l'activité à l'export. Avec 2 milliards d'euros, les exportations représentent près de 60% du chiffre d'affaires de la filière, largement portée par 6 grandes entreprises (Doro, Mane Fils, Virbac, Robertet, Dow Agrosiences, Galderma Research & Development au 31.12.2018) qui réalisent 50% du CA à l'export.

Contact presse : Catherine Jacques, T.04 93 13 73 96, [catherine.jacques@cote-azur.cci.fr](mailto:catherine.jacques@cote-azur.cci.fr)

20 boulevard Carabacel | CS 11259 | 06005 Nice Cedex 1

T. 800 422 222 | F. +33 (0)4 93 13 73 99 | international +33 (0)4 93 13 73 17 | [www.cote-azur.cci.fr](http://www.cote-azur.cci.fr)



### **6 segments d'activités : les industries aromatiques et pharmaceutiques en tête**

- Industrie aromatique, principal pilier de la filière Sciences du Vivant représentant 4 300 emplois, 81 établissements et un CA en millions de 1400
- Industrie pharmaceutique avec 3 900 emplois, 68 établissements et un CA en millions de 900
- Chimie de base avec 500 emplois, 21 établissements et un CA en millions de 170
- Génie biomédical avec 1 000 emplois, 88 établissements et un CA en millions de 450
- Cosmétologie avec 1 500 emplois, 93 établissements et un CA en millions de 450
- Monde végétal avec 300 emplois, 14 établissements et un CA en millions de 250

### **Chiffres d'affaires et effectifs : un pôle porté par les grandes entreprises**

Les 11% d'entreprises de + 50 salariés génèrent  $\frac{3}{4}$  de l'activité et emploient  $\frac{3}{4}$  des effectifs alors que le tissu économique de la filière est constitué à 65% d'établissements de 1 à 10 personnes.

### **Levées de fonds : vif intérêt des investisseurs pour le secteur pharmaceutique et le génie biomédical**

Entre 2016 et 2018, 34 entreprises ont indiqué avoir levé des fonds pour un montant total de 363 M€. 30% des tours de table sont réalisés dans le secteur du génie biomédical. Les sommes levées sont majoritaires dans le secteur pharmaceutique.

### **Les évolutions entre 2010 et 2018 : tous les indicateurs sont au vert**

Entre 2010 et 2018, on observe une hausse de 23% en nombre d'implantation, une progression de 9% du chiffre d'affaires et +4% d'emplois. La dynamique d'implantation s'est accélérée depuis 2015 avec une progression de +13% en moyenne par an.

### **Des investissements prévus pour 2019 pour accroître la production et soutenir l'activité de Recherche et Développement**

68% des entreprises répondantes ont investi en 2018, principalement dans le secteur du génie biomédical, de l'industrie cosmétique et pharmaceutique pour accroître les capacités de production et soutenir l'activité R&D.

Pour 2019, 59% des entreprises répondantes ont prévu d'investir, et toujours dans les mêmes secteurs. La taille des entreprises influence les décisions d'investissements, les grandes entreprises ayant une visibilité plus précise sur leur projet d'investissement.